



C.T.S. S.R.L.
VIA PIAVE, 20/22 - 36077 **ALTAVILLA VICENTINA (VI)**
TEL. +39 0444 349088 (4 linee r.a.) - FAX +39 0444 349039
www.ctsconservation.com - E-mail: cts.italia@ctsconservation.com - P.I. e C.F. IT02443840240



FILIALI:

VIA A. F. STELLA, 5 - 20125 **MILANO** - TEL. 02 67493225 (2 linee r.a.) - FAX 02 67493233
VIA L. GORDIGIANI, 54 int. A1-A2 - 50127 **FIRENZE** - TEL. 055 3245014 (2 linee r.a.) - FAX 055 3245078
VIA FONTEIANA, 102 - 00149 **ROMA** - TEL. 06 55301779 (2 linee r.a.) - FAX 06 5592891
VIA DELLE PUGLIE, 228 int. 4 - 80143 **NAPOLI** - TEL. 081 7592971 - FAX 081 7593118

1° CTS Focus

C'era una volta il Solvesso 100

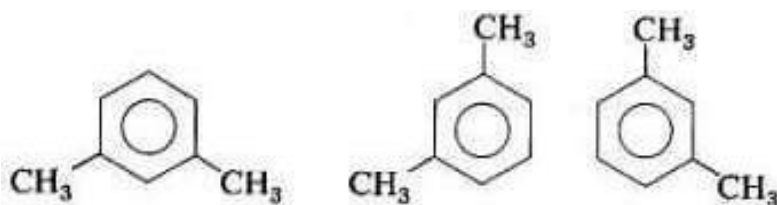
Era brutto e cattivo, un po' come l'orco delle favole, e una delle prime mosse del neonato ufficio tecnico CTS fu la sua eliminazione. Era il lontano 2003.

Non ci saremmo mai aspettati di vederlo sotto le accattivanti sembianze dello **Shellsol A**, rivitalizzato da un nome che sembrava fornire le garanzie di bassa tossicità. Ma era proprio lui, la famigerata miscela di aromatici C9.

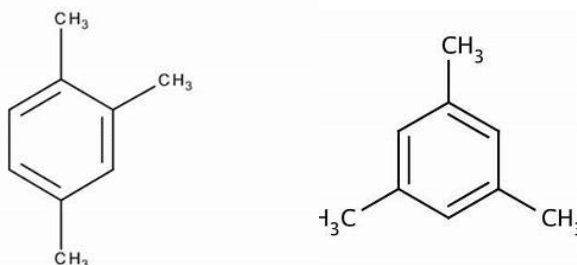
Sarebbe bastato poco per smascherarlo, una lettura anche superficiale della sua scheda di sicurezza ma, si sa, la lettura è qualcosa di impegnativo.

Eppure le frasi di rischio erano sempre le solite: **H304** (Può essere letale in caso di ingestione e di penetrazione nelle vie respiratorie), e le meno preoccupanti **H335** e **H336** (può causare irritazione respiratoria, può causare sonnolenza e vertigini).

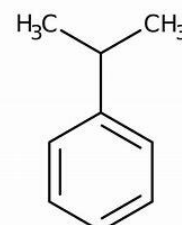
Ma cos'è esattamente lo Shellsol A? **A** sta per aromatico, e Shellsol individua la linea di frazioni di petrolio commercializzate dalla Shell (!). Si tratta di una miscela di idrocarburi aromatici con 9 atomi di carbonio, ma può contenere anche degli **xileni** che sono i tre isomeri del dimetilbenzene, con i due metili in posizione orto, meta e para, quindi con 8 atomi di carbonio.



Trimetilbenzene_ Anche in questo caso si tratta di una famiglia di isomeri, di cui riportiamo quello presente nello Shellsol A, l'asimmetrico **1,2,4 trimetilbenzene**. L'isomero 1,3,5 è detto **mesitilene**.



Cumene_ Stavolta i tre atomi di carbonio vanno a formare un unico sostituto (propile) su una posizione dell'anello benzenico.





C.T.S. S.R.L.
VIA PIAVE, 20/22 - 36077 **ALTAVILLA VICENTINA (VI)**
TEL. +39 0444 349088 (4 linee r.a.) - FAX +39 0444 349039
www.ctsconservation.com - E-mail: cts.italia@ctsconservation.com - P.I. e C.F. IT02443840240



FILIALI:

VIA A. F. STELLA, 5 - 20125 **MILANO** - TEL. 02 67493225 (2 linee r.a.) - FAX 02 67493233
VIA L. GORDIGIANI, 54 int. A1-A2 - 50127 **FIRENZE** - TEL. 055 3245014 (2 linee r.a.) - FAX 055 3245078
VIA FONTEIANA, 102 - 00149 **ROMA** - TEL. 06 55301779 (2 linee r.a.) - FAX 06 5592891
VIA DELLE PUGLIE, 228 int. 4 - 80143 **NAPOLI** - TEL. 081 7592971 - FAX 081 7593118

Se poi andiamo ad approfondire i valori di TLV-TWA salta fuori una cosa interessante:

	TLV-TWA	
Xilene (miscela di isomeri)	221 mg/m ³	50 ppm
1,2,4 trimetilbenzene	100 mg/m ³	20 ppm
Mesitilene	100 mg/m ³	20 ppm
Cumene	245 mg/m ³	50 ppm
Shellsol A	50 mg/m ³	

Ovvero che lo Shellsol A è molto più pericoloso dello xilene.

Perché allora utilizzare questa miscela invece dello xilene? Masochismo?

Ai posteri l'ardua sentenza.

BIBLIOGRAFIA:

- Basterebbe la scheda di sicurezza!